

Localizza 1

Sicurezza
ALZHEIMER



SISTEMA DI CONTROLLO VARCHI E LOCALIZZAZIONE

In case di riposo, case di cura e residenze protette per anziani, la presenza di ospiti malati di Alzheimer o colpiti da demenza richiede attenzione speciale ed elevati livelli di tutela.

Il sistema di controllo varchi Localizza 1 proposto da UNIRETE è una soluzione efficace, pratica ed estremamente affidabile.

Ospiti più protetti

LOCALIZZA 1 è una rete di segnalatori e trasmettitori d'allarme via radio che permette di presidiare accessi e varchi interni ed esterni di un edificio (porte, cancelli ecc.) e di seguire in modo costante gli spostamenti di ospiti dall'autonomia sempre più ridotta, come sono appunto i malati di Alzheimer. Integrato al sistema di chiamata infermiera e collegabile al DECT, LOCALIZZA 1 assicura:

- **massima protezione** delle persone, salvaguardando la loro libertà di movimento e aiutando a prevenire e abbattere il rischio di incorrere in situazioni di pericolo (smarrimento, fuga, avvicinamento a impianti critici o ambienti non sicuri)
- **localizzazione** immediata di un ospite per il soccorso necessario.

Assistenza più efficace

Per la struttura di assistenza, LOCALIZZA 1 è un supporto operativo che migliora la qualità del servizio e potenzia la capacità di risposta in situazioni di emergenza.

Funzionalità avanzate e prestazioni di alto livello favoriscono:

- **condizioni di maggiore efficienza**, poiché il personale è sempre libero di muoversi per espletare i propri compiti avendo la certezza di un controllo efficace e puntuale
- **tempestività** di intervento, grazie alla possibilità di localizzare e soccorrere un ospite in difficoltà senza la minima perdita di tempo.

sicurezza e affidabilità
per ospiti e operatori

- ▶ massima **PROTEZIONE** con libertà di movimento
- ▶ **MONITORAGGIO** costante anche a distanza
- ▶ **INTEGRATO** al sistema di chiamata infermiera
- ▶ collegabile al DECT
- ▶ interamente **VIA RADIO** immune da interferenze
- ▶ **SENZA FILI** né cablaggi
- ▶ **ESPANDIBILE** nel tempo con interventi modulari

Componenti

■ trasmettitori d'allarme

S37L Ospite Alzheimer

opzionale

S37E Accompagnatore

■ segnalatori di rilevamento

Collocati ai varchi da controllare

Modelli

IS75 (anello filare)

IS76 (antenna in ferrite)

■ sistema chiamata infermiera

NurseCall BOSCH

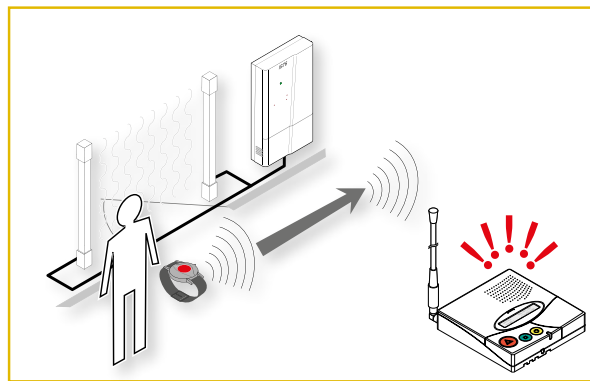
Come funziona

LOCALIZZA 1 si configura come sistema di sicurezza personale in collegamento radio su bassa frequenza (434.01 MHz), immune da interferenze, connesso al sistema di chiamata infermiera NurseCall.

All'Unità principale o secondaria NurseCall giungono tutti gli allarmi LOCALIZZA e le **informazioni di posizionamento** che segnalano un ospite Alzheimer monitorato, munito di trasmettitore d'allarme S37L, in procinto di attraversare un varco controllato da segnalatori di rilevamento IS75 o IS76.

Quando un trasmettitore S37L entra nel campo radio di un segnalatore IS75 (anello filare) o IS76 (antenna in ferrite), il passaggio viene intercettato e il trasmettitore **invia un allarme all'Unità NurseCall**, che visualizza sul display tutte le informazioni identificative e di posizione: tipo di chiamata, numero o nome del trasmettitore e numero dell'ultimo segnalatore varcato.

Ogni volta che un trasmettitore varca una zona controllata da un segnalatore, ne acquisisce il numero aggiornando la propria posizione.



Lo schema illustra il funzionamento di LOCALIZZA 1 presso un varco presidiato da un segnalatore IS76 con due antenne in ferrite: all'avvicinarsi di un ospite con trasmettitore S37L, il dispositivo di controllo "obbliga" il trasmettitore a inviare l'allarme all'unità di chiamata infermiera, che in collegamento con il sistema DECT lo trasmetterà ai portatili del personale.

L'ospite che si muove liberamente, non assistito, è **localizzato con precisione e subito soccorso** in caso di rischio o pericolo, per esempio mentre si avvicina a un'uscita o a una zona non sicura.

Quando l'ospite si sposta con assistenza di personale autorizzato, l'invio di un allarme superfluo può essere annullato dal **trasmettitore di accompagnamento S37E** destinato agli operatori o ai famigliari.

■ Trasmettitori d'allarme

S37L - ospite Alzheimer

Trasmettitore da polso ultraleggero (22 g), impermeabile e resistente, che offre ottimo comfort e totale sicurezza.

Oltre alla funzione LOCALIZZA, prevede la funzione di chiamata d'emergenza con utilizzo semplice e intuitivo: basta una leggera pressione del tasto centrale (nero o rosso), comodo e ben visibile, per inviare una richiesta d'aiuto.

■ Prestazioni e caratteristiche

- copertura radio fino a 300 m
- batteria 3V al litio CR2025 della durata di circa 3 anni
- resistente all'acqua (classe IP67)
- disponibile versione con tasto disattivato



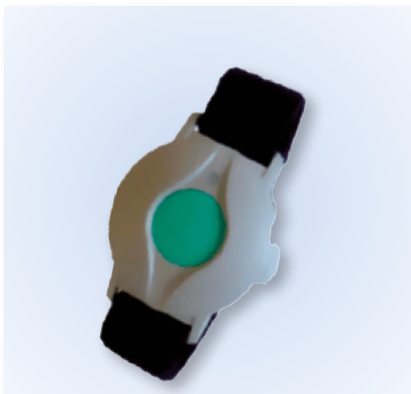
S37E - accompagnatore (blocco falsi allarmi)

Trasmettitore da polso destinato al personale autorizzato che accompagna l'ospite munito di trasmettitore S37L.

Il dispositivo è riconoscibile dal tasto di colore verde e permette di bloccare l'invio di un allarme LOCALIZZA quando entra nel campo radio di un segnalatore IS75/IS76 insieme a un trasmettitore S37L. Il sistema di chiamata infermiera può infatti **disattivare l'allarme** quando capta la presenza contemporanea dei due trasmettitori che riportano lo stesso numero di porta/varco.

■ Prestazioni e caratteristiche

- copertura radio di circa 30 metri
- batteria 3V al litio CR2025, durata media 1 anno
- tasto verde, indicatore a LED rosso
- indossabile anche a clip



■ Segnalatori di rilevamento

IS75 con anello filare

Il sistema è composto dal controllore di segnalazione IS75 e da un anello filare posizionabile a parete o a pavimento.

Mediante la realizzazione di un anello con semplice filo elettrico, si genera un campo magnetico codificato. L'anello, collegato al controllore di segnalazione IS75, emette un codice magnetico verso qualsiasi trasmettitore S37L che si trovi nelle immediate vicinanze.

Automaticamente, il trasmettitore rileva il campo magnetico del segnalatore e genera l'allarme, inviando una chiamata di aiuto all'Unità di chiamata infermiera. Sul display dell'Unità compaiono numero identificativo del trasmettitore e numero dell'ultimo segnalatore IS75 varcato.

■ Prestazioni e caratteristiche

- copertura radio regolabile da 0,5 m a 3 m
- fino a 254 posizioni programmabili
- indicatore di funzionamento LED verde (acceso = campo magnetico attivo)

Dimensioni (A x L x P) 39 x 82 x 25 mm

Peso 40 g

Frequenza 68 kHz

Banda di modulazione 9 - 135 kHz

Alimentazione Ingresso: 230 VAC, 50 Hz – Uscita: 12 VDC, 300 mA

Assorbimento max. 300 VA – spegnimento automatico per surriscaldamento

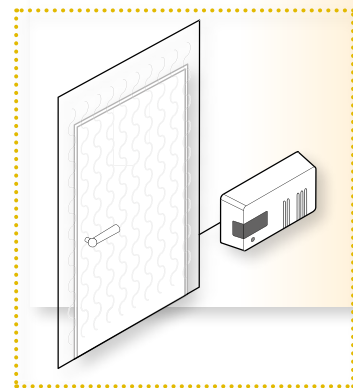
Temperatura di funzionamento da 0°C a 40°C

■ Anello filare

Sezione trasversale da 0,25 mm² a 1,0 mm²

Lunghezza max 15 m

Area di induzione max 30 m²



Una porta può essere controllata mediante un segnalatore IS75 ad anello filare (sopra) oppure, in alternativa, un segnalatore IS76 ad antenna in ferrite (sotto).

IS76 con antenna in ferrite

Il segnalatore IS76 ad antenna in ferrite è l'alternativa all'anello filare laddove questo non sia realizzabile. Il funzionamento è identico.

L'antenna è adatta per ambienti interni ed esterni, collocabile in verticale o anche in orizzontale. Meno dipendente dai materiali circostanti, offre una migliore definizione di copertura radio.

Un dispositivo controllore di segnalazione IS76 può gestire 1 o 2 antenne in ferrite, secondo le dimensioni del varco.

■ Prestazioni e caratteristiche

- campo operativo: raggio di 1-1,3 m per ciascuna antenna
- fino a 254 posizioni programmabili
- indicatore di funzionamento: contatto relè (normalmente chiuso) e LED

Dimensioni (A x L x P) 133 x 82 x 26 mm

Peso 200 g

Frequenza 68 kHz

Alimentazione Ingresso: 100-240 VAC, 50-60 Hz, 0,8 A – Uscita: 24 VDC, 300 mA

Assorbimento max. 400 VA (1 antenna) - 800 VA (2 antenne)

Temperatura di funzionamento da 0°C a 40°C

Banda di modulazione 9 - 135 kHz

■ Antenna in ferrite

Dimensioni (A x L x P) 600 x 30 x 30 mm

Peso 700 g

Cavo di connessione doppino lungh. 2 m (estensibile fino a 10 m)



LOCALIZZA 1 | Sicurezza ALZHEIMER

■ Sistema di chiamata infermiera

NurseCall - tecnologia senza fili

Cuore del sistema LOCALIZZA 1 è l'Unità principale di chiamata infermiera NurseCall, che funziona interamente via radio su bande FM a bassa frequenza senza alcuna interferenza con le apparecchiature elettromedicali.

NurseCall elimina cablaggi complicati: basta installare e alimentare il ricevitore nella postazione di controllo e programmare i trasmettitori.

Collegabile al sistema DECT, NurseCall con LOCALIZZA 1 permette al personale di muoversi e lavorare in tutta tranquillità, avendo la certezza di mantenere sempre un elevato livello di attenzione e controllo anche a distanza. Allarmi e richieste di aiuto si trasmettono ai portatili visualizzando sul display tutte le informazioni utili a identificare e localizzare con precisione immediata l'ospite che richiede soccorso. In questo modo è possibile intervenire sempre con la massima tempestività.

L'azzeramento manuale richiesto per ciascun allarme è un'ulteriore garanzia di sicurezza che distingue NurseCall: questa caratteristica operativa impedisce infatti che una richiesta d'aiuto possa sfuggire o rimanere ignorata.

Prestazioni e caratteristiche principali

- facile estensione o adeguamento a sistemi di chiamata infermiera preesistenti
- installazione rapida e a basso costo grazie alla tecnologia senza fili
- funzionamento in emergenza fino a 24 ore, batteria a lunga durata ricaricabile che mantiene l'unità in funzione anche in caso di mancata alimentazione
- espandibile fino a 500 trasmettitori d'allarme (disponibili in una vasta gamma di tipologie, fissi e portatili, con diverse funzionalità)
- sistema dinamico, estensibile a nuclei esterni vicini alla struttura principale.



Ulteriori informazioni e dettagli tecnici nella documentazione NurseCall.

Soggetto a modifiche e aggiornamenti.

CERTIFICAZIONI E OMOLOGAZIONI

Certificazioni e omologazioni

Segnalatori di rilevamento IS75 / IS76

CE
R&TTE 1999/5/EC
LVD 73/23/EEC
EMC 89/336/EEC
EN60950-A1-A4
EN50130-4
EN50220 classe 2
ETS300330

Trasmettitore d'allarme S37L

CE
R&TTE 1999/5/EC
LVD 73/23/EEC
EMC 89/336/EEC
EN 50130-4
EN 300220-1
EN 60950-1
EN 55022

Chiamata infermiera NurseCall

CE
EMC 89/336/EC
Direttiva 2006/95/EC
R&TTE 1999/5/EC
EN 60950-1: 2001, A11: 2004
EN 55022: 1998, A1: 2000, A2: 2003
EN 300220-1: 2000
EN 50130-4: 1995, A1: 1998, A2: 2003
EN 301489-3: 2002
EN 61000-4-2: 1995, A1: 1998, A2: 2001
EN 61000-4-3: 1996, A1: 1998, A2: 2001
EN 61000-4-4: 1995, A1: 2001, A2: 2001
EN 61000-4-5: 1995, A1: 2001

SOLUZIONE COMMERCIALIZZATA DA



Via Petrarca 2 - 21013 GALLARATE (VA)

tel. 0331 770588

fax 0331 700174

email info@certosnc.com

CF e PI 013439280128



Sistema di gestione ambientale
certificato da Cermet

Via Lodi 1 - 20835 Muggiò (MB) - Italy | tel. +39 039 2785173 fax +39 039 2144286

UNIURETE Telecomunicazioni S.r.l.



Esclusivista BOSCH in Italia